



12.A1


12.A2

MAGYAR

12.A1/A2 DIGITÁLIS KAPCSOLÓÓRA ASZTRO-FUNKCIÓVAL
 A Google Play™ - Apple Store-ról letölthető FINDER TOOLBOX – App alatt elérhető NFC szoftverrel programozható.

- 1 A KIJELZŐN MEGJELENŐ JELEK MAGYARÁZATA**
- A Beállítási menü
 - B A hét napjai (1 = hétfő...7 = vasárnap)
 - C Szabadság alatti program
 - D Kézi üzem: az „A” csatorna kézi BE-/KI-kapcsolása
 - E Az „A” csatorna állapotai (ON, OFF, Asztro ON, Asztro OFF, impulzus)
 - F Nap - előrehozott/késleltett kapcsolás - másodperc/perc
 - G A „B” csatorna állapotai (ON, OFF, Asztro ON, Asztro OFF, impulzus)
 - H Kézi üzem: a „B” csatorna kézi BE-/KI-kapcsolása (csak a 12.A2 típus)
 - I Idő -CP (postai irányítószám első 2 száma), év, nap, hónap, óra, perc, nyári időszámítás ON/OFF, szabadság alatti program (kezdet: nap/hónap, befejezés: nap/hónap) PIN ON/OFF, End
 - L Kapcsolóóra tápfeszültség nélkül (elemes üzem) – Alacsony elemfeszültség (tápfeszültséggel)
 - M Törlés
 - N Tárolóhelyek száma (max. 50) - IT (ország), CP (a postai irányítószám első 2 száma, Coor (földrajzi koordináták fokban), N (észak) / S (dél), E (kelet) / W (nyugat), TZ (időzóna), Y (év), D (nap), M (hónap), H (óra), M (perc), nyári időszámítás ON/OFF (EU = Európa – BR = Brazília – AU = Ausztrália) Szabadság alatti program (kezdet - befejezés)
 - O Programozás

2 BEÁLLÍTÁSI PÉLDÁK

- 2a** Beállítások: Land, CP (a postai irányítószám első 2 száma), év, nap, hónap, óra, perc, EU (nyári időszámítás)
- 2b** Szabadság alatti program (Kezdet: nap/hónap. Befejezés: nap/hónap), PIN, END
- 2c** A földrajzi koordináták beállítása. Kezdet a 2a pont szerint, de az országot és a postai irányítószámot nem kell beállítani, hanem a joystick  irányú mozgatásával a „Coor” beállítást kell kiválasztani. Itt lehet a hosszúsági és a szélességi fokokat valamint az időzónát beállítani. Szélességi fok: északi – déli. Hosszúsági fok: keleti – nyugati. Időzóna (TZ).

3 PROGRAMOZÁSI PÉLDÁK

- 3a** ASZTRO ON - ASZTRO OFF funkció (18:19 Asztro BE+10 perc késleltetett bekapcsolás - 05:20 Asztro KI + 20 perccel előrehozott kikapcsolás). Napok: Hétfő...péntek
- 3b** ON - OFF funkció (6:25 BE - 19:15 KI, hétfő, szerda, péntek, szombat)
- 3c** Impulzus (11:00 órákor 5 s hosszú impulzus, hétfőn, szerdán, pénteken)

4 KÉZI ÜZEMMÓD

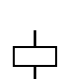
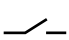



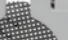


- 4a** Kézi beállítás: ON / OFF (BE / KI), „A” csatorna
- 4b** Kézi beállítás: ON / OFF (BE / KI), „B” csatorna (csak a 12.A2 típusnál)
- 4c** Állandó kézi beállítás: ON / OFF (BE / KI), „A” csatorna
- 4d** Állandó kézi beállítás: ON / OFF (BE / KI), „B” csatorna (csak a 12.A2-nél)

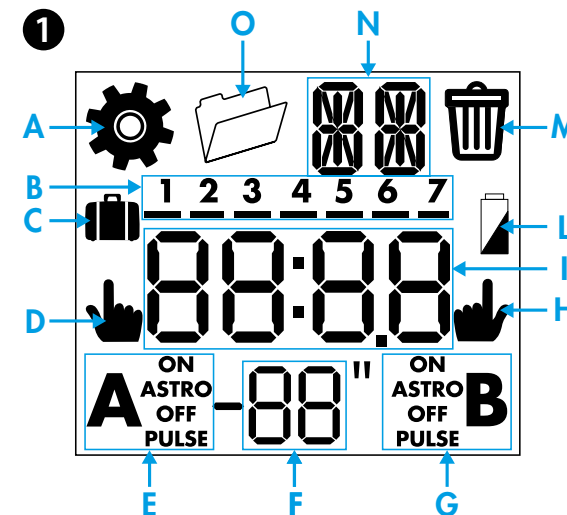
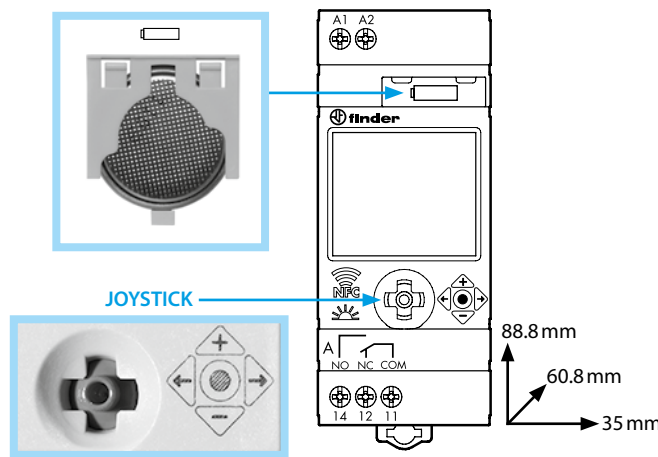
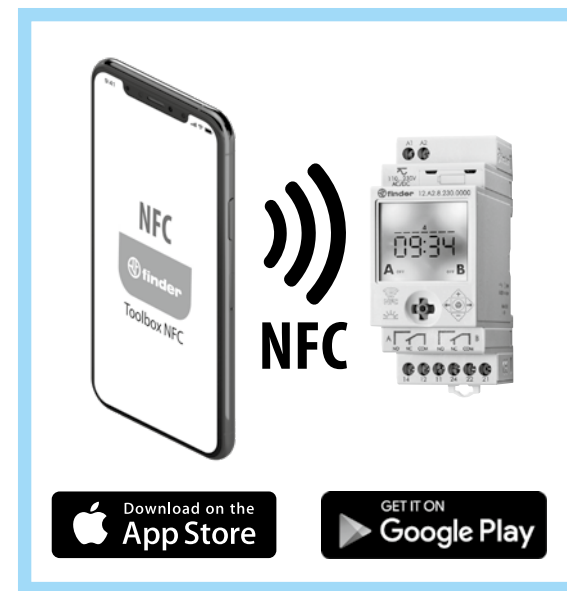
5 Az összes program törlése (a 12.A2-nél külön az „A” vagy a „B” csatornára)

6 Egy program törlése

MEGJEGYZÉS

- Cserélhető elemek: CR 2032 (LiMnO2) 3 V, 230 mAh. Megfelel a 2006/66/EK (Art. 11) direktívának. Az elhasznált elemeket a helyi előírások szerint kell kezelni
- Hátsó megvilágítású kijelző (csak bekapcsolt tápfeszültségnél)
- Legrövidebb kapcsolási idő: 1 s (impulzusadás funkcióban)
- Az ASZTRO kapcsolási időpontok (napnyugta és napkelte) az év folyamán változnak, a programozott kapcsolási időpontok változatlanok

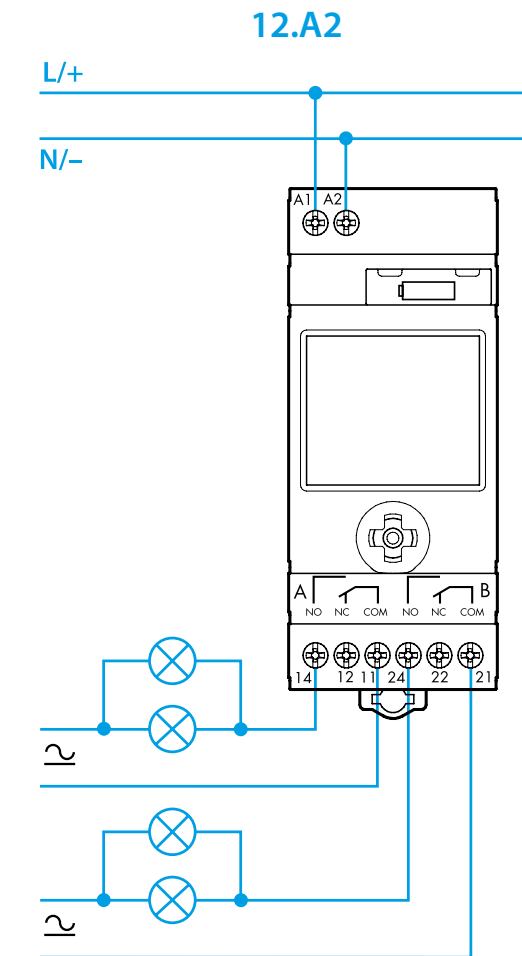
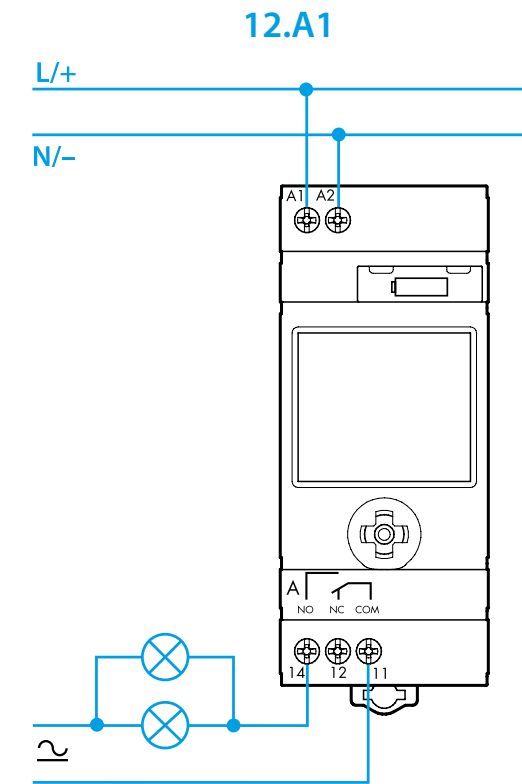
EN 60669-1/EN 60669-2-1	
	12.Ax.8.230.0000 U _N 110...230 V AC (50/60 Hz)/DC U _{min} - U _{max} 90 V - 264 V (AC/DC) P 2.8 VA (50 Hz)/0.9 W
	12.A2.0.024.0000 U _N 24 (12...24) V AC (50/60 Hz)/DC U _{min} - U _{max} 10 V - 30 V (AC/DC) P 2.2 VA/1.2 W
	1 CO (SPDT) (12.A1) 2 CO (DPDT) (12.A2) 16 A 250 V AC
	AC1 4000 VA AC15 (230 V AC) 750 VA
	 (230 V) 2000 W  (230 V) 750 W CFL-LED (230 V) 400 W
	(-20...+50)°C
IP20	

NFC

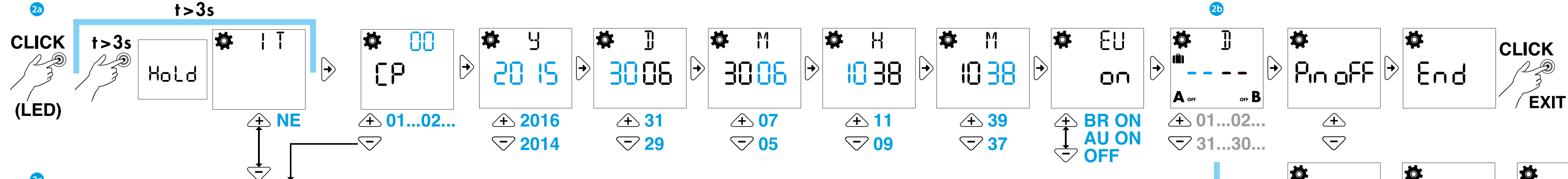
Download on the App Store

GET IT ON Google Play

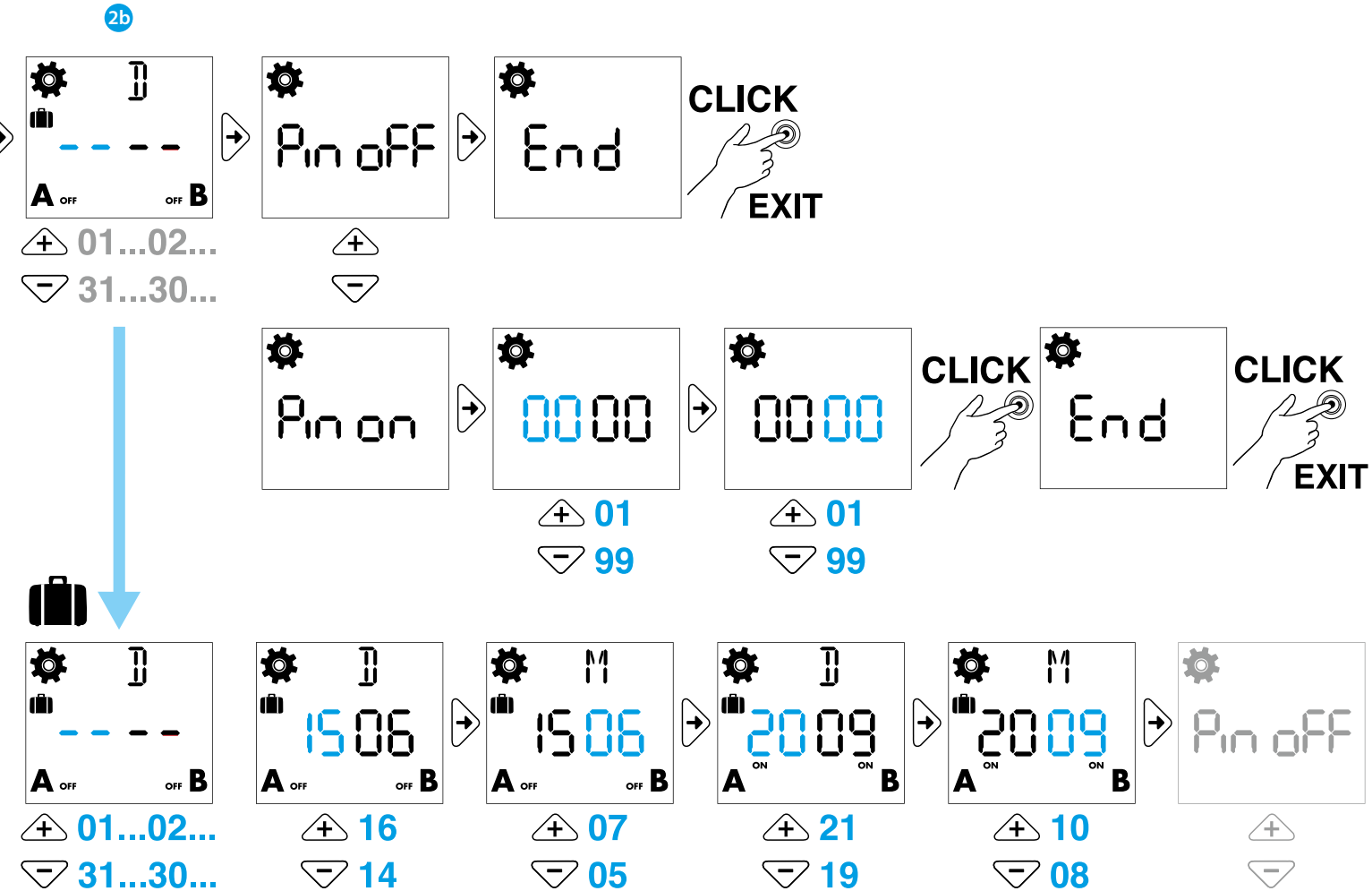


2

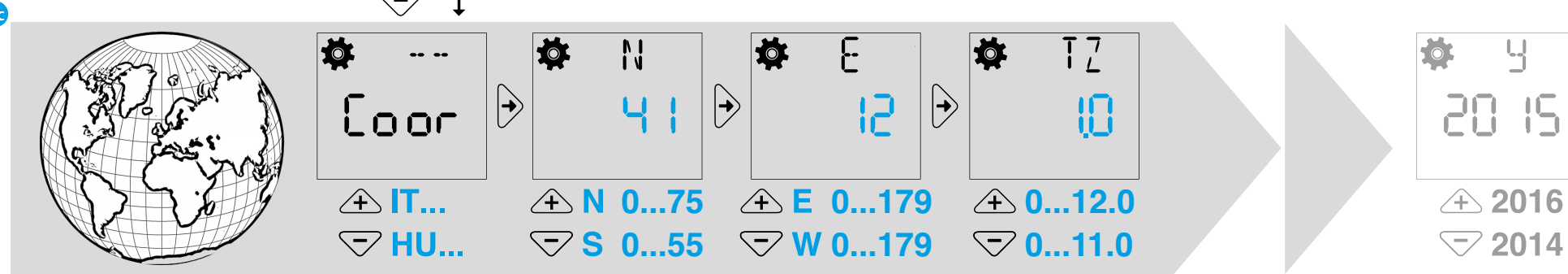
2a

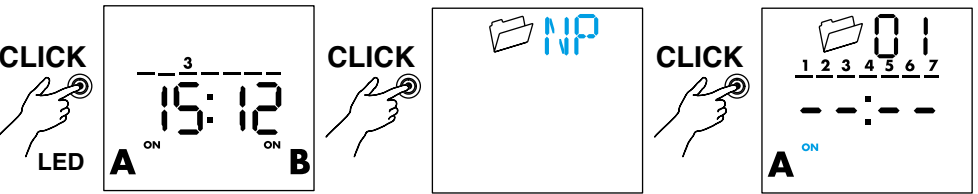


2b



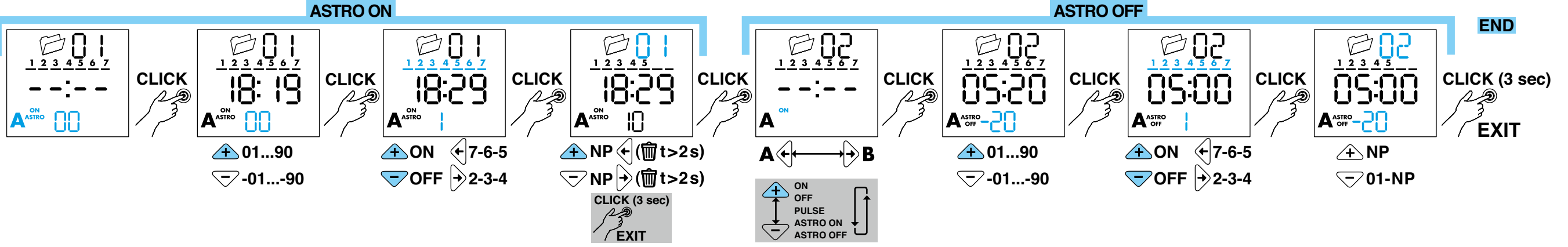
2c



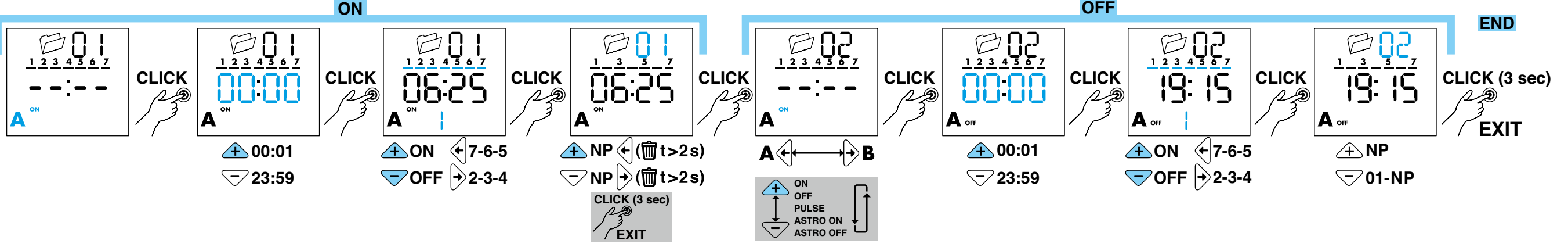


- + NP (XX)
- A ← → B
- | | |
|----|-----------------------|
| IT | NP: NUOVO PROGRAMMA |
| EN | NP: NEW PROGRAM |
| FR | NP: NOUVEAU PROGRAMME |
| DE | NP: NEUES PROGRAMM |
| NL | NP: NIEUW PROGRAMMA |
| PT | NP: NOVO PROGRAMA |
| ES | NP: PROGRAMA NUEVO |
| HU | NP: ÚJ PROGRAM |
| CS | NP: NOVÝ PROGRAM |
| PL | NP: NOWY PROGRAM |
| RO | NP: PROGRAM NOU |
| RU | NP: НОВАЯ ПРОГРАММА |
| EL | NP: ΝΕΟ ΠΡΟΓΡΑΜΜΑ |
| AR | NP: برنامج جديد |
- + ON
 - OFF
 PULSE
 ASTRO ON
 ASTRO OFF

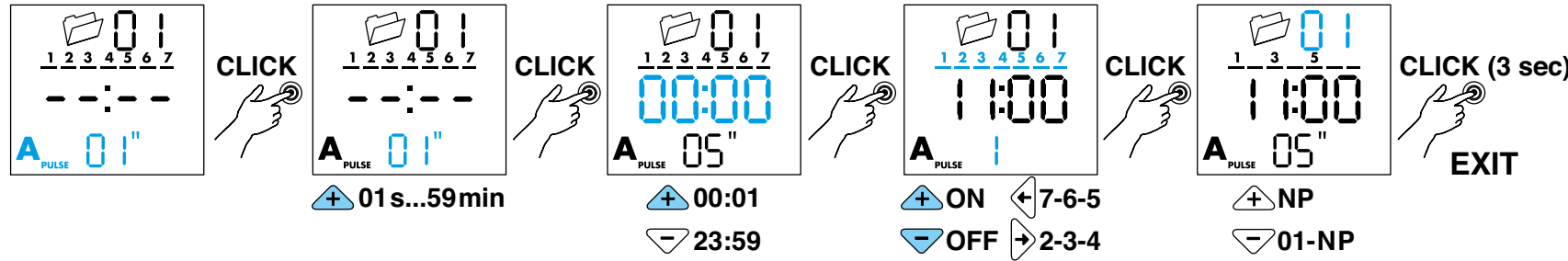
3a
ASTRO ON
ASTRO OFF



3b
ON-OFF



3c
PULSE

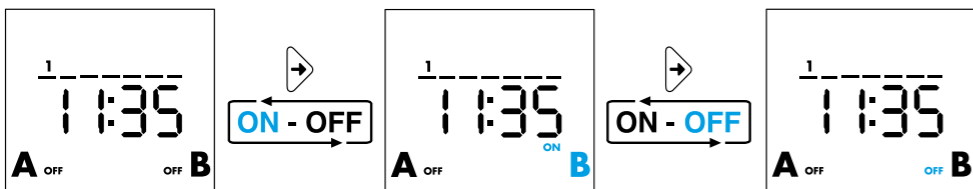


4

4a



4b



4c



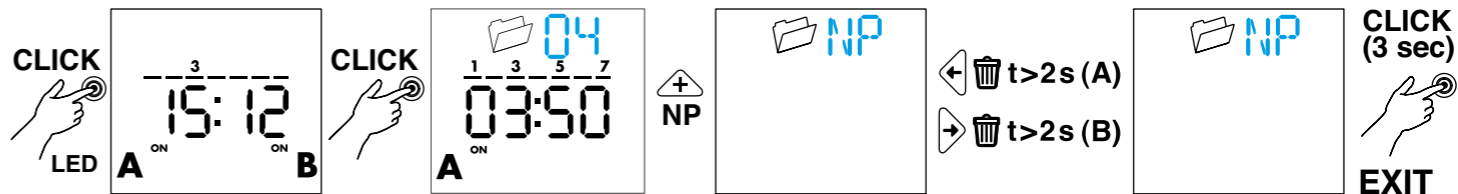
4d



5

IT CANCELLAZIONE DI TUTTI I PROGRAMMI
 EN DELETION OF ALL PROGRAM
 FR SUPPRESSION DE TOUS LES PROGRAMMES
 DE LÖSCHEN ALLER PROGRAMME
 NL WISSEN VAN ALLE PROGRAMMA'S
 PT DELETAR TODOS OS PROGRAMAS
 ES BORRAR TODOS LOS PROGRAMAS

HU AZ ÖSSZES PROGRAM TÖRLÉSE
 CS ODSTRANĚNÍ VŠECH PROGRAMŮ
 PL USUNIĘCIE WSZYSTKICH PROGRAMÓW
 RO ȘTERGE TOATE PROGRAMELE
 RU УДАЛЕНИЕ ВСЕХ ПРОГРАММ
 EL ΔΙΑΓΡΑΦΗ ΌΛΩΝ ΤΩΝ ΠΡΟΓΡΑΜΜΑΤΩΝ
 AR محو كل البرامج



6

IT CANCELLAZIONE DI UN SINGOLO PROGRAMMA
 EN DELETION OF SINGLE PROGRAM
 FR SUPPRESSION D'UN SEUL PROGRAMME
 DE LÖSCHEN EINES PROGRAMMES
 NL WISSEN VAN EEN ENKEL PROGRAMMA
 PT DELETAR UM ÚNICO PROGRAMA
 ES BORRAR UN PROGRAMA

HU EGY PROGRAM TÖRLÉSE
 CS ODSTRANĚNÍ JEDNOHO PROGRAMU
 PL USUNIĘCIE JEDNEGO PROGRAMU
 RO ȘTERGE UN SINGUR PROGRAM
 RU УДАЛЕНИЕ ОДНОЙ ПРОГРАММЫ
 EL ΔΙΑΓΡΑΦΗ ΕΝΟΣ ΠΡΟΓΡΑΜΜΑΤΟΣ
 AR محو برنامج واحد

