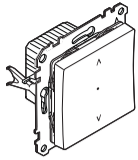


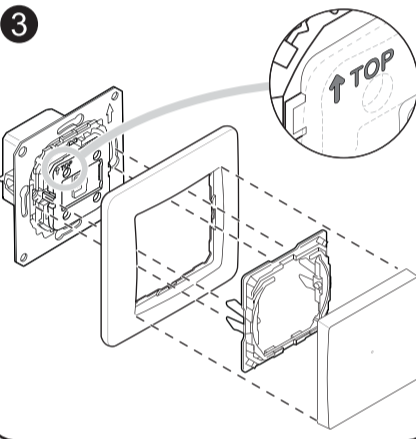
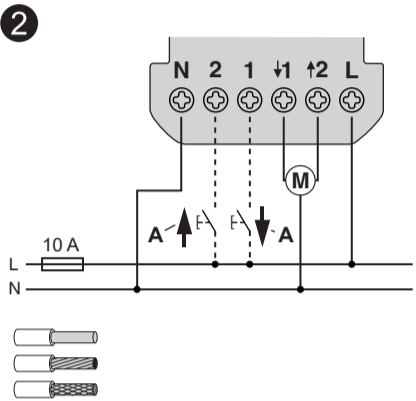
Sedna Design / Elements



SDD1xx385

Wiser™

1 (M) 1 x 500 W



en Connected Blind Control Switch

About this product

You can use the Connected Blind Control Switch (referred to below as **blind control switch**) to control one blind or roller shutter motor that is equipped with an end position switch.

Control options

**Home control:** To control the blind control switch through the Wiser app you will need the Wiser Gateway.

**Direct operation:** The blind control switch can always be controlled directly on-site. You can also connect any number of mechanical push-buttons.

**Function:** Protection of the motor against damage.

1 Loads

2 Electrical Connections

⚠ ⚠ DANGER

HAZARD OF ELECTRIC SHOCK, EXPLOSION, OR ARC FLASH

Safe electrical installation must be carried out only by skilled professionals. Skilled professionals must prove profound knowledge in the following areas:

- Connecting to installation networks.
- Connecting several electrical devices.
- Laying electric cables.
- Safety standards, local wiring rules and regulations.

**Failure to follow these instructions will result in death or serious injury.**

A Mechanical push-button at extension unit connection (optional)

3 Mounting

4 Reading the full Device User Guide online

Scan the QR code and choose your language for complete information about the device, including operation, configuration and using the product with a Wiser system.

Technical data

Nominal voltage:	AC 230 V ~, 50 Hz
Nominal power:	See 1 Loads
Standby:	max 0.4 W
Connecting terminals:	Screw terminals for max. 2 x 2.5 mm <sup>2</sup> , 0.5 Nm
Ambient temperature:	5 °C to 25 °C (occasional 35 °C)
Extension unit:	Double push-button, unlimited number, max. 50 m
Fuse protection:	10 A circuit breaker
Operating frequency:	2405-2480 MHz
Max. radio-frequency power transmitted:	< 10 mW
Communication protocol:	Zigbee 3.0 certified

Trademarks

- Wiser™ is a trademark and the property of Schneider Electric SE, its subsidiaries and affiliated companies.
  - Zigbee® is a registered trademark of the Connectivity Standards Alliance.
- Other brands and registered trademarks are properties of their relevant owners.

EU Declaration of Conformity

Hereby, Schneider Electric Industries, declares that this product is in compliance with the essential requirements and other relevant provisions of RADIO EQUIPMENT DIRECTIVE 2014/53/EU. Declaration of conformity can be downloaded on: [se.com/docs](http://se.com/docs).

Schneider Electric Industries SAS

If you have technical questions, please contact the Customer Care Centre in your country. [se.com/contact](http://se.com/contact)

bg Умен ключ за щори

За този продукт

Можете да използвате умния ключ за щори (указан по-долу като **ключ за щори**) за управление на една щора или мотор на ролетна щора, оборудван с прекъсвач за крайна позиция.

Опции за управление

**Управление на дома:** За да управлявате ключа за щори през приложението Wiser, се нуждаете от Wiser порт.

**Директно управление:** Ключът за щори може винаги да бъде управляван директно на място. Можете също да свържете всякакъв брой механични бутони.

**Функция:** Защита на мотора срещу повреда.

1 Заряди

2 Електрически връзки

⚠ ⚠ ОПАСНОСТ

ОПАСНОСТ ОТ ТОКОВ УДАР, ЕКСПЛОЗИЯ ИЛИ ЕЛЕКТРИЧЕСКА ДЪГА

Електрическият монтаж трябва да се провежда само от опитни професионалисти. Опитните професионалисти трябва да имат доказани задълбочени познания в следните области:

- Свързване към инсталационни мрежи.
- Свързване на множество електрически устройства.
- Полагане на електрически кабели.
- Стандарти за безопасност, местни правила и разпоредби за окабеляване.

**Неспазването на тези инструкции ще доведе до смърт или сериозно нараняване.**

A Механичен бутон на връзката за разширителен модул (по избор)

3 Монтаж

4 Четене на цялото ръководство за потребителя на устройството онлайн

Сканирайте QR кода и изберете вашия език за пълна информация относно устройството, включително експлоатация, конфигуриране и използване на продукта със система Wiser.

Технически данни

Номинално напрежение:	AC 230 V ~, 50 Hz
Номинална мощност:	Вижте 1 натоварвания
В готовност:	макс. 0.4 W
Свързващи клеми:	Винтови клеми за макс. 2 x 2.5 mm <sup>2</sup> , 0.5 Nm
Околна температура:	5°C до 25°C (понякога 35°C)
Разширителен модул:	Двойни бутони, неограничен брой, макс. 50 m
Защита на предпазител:	Прекъсвач 10 A
Работна честота:	2405 – 2480 MHz
Макс. предавана радиочестотна мощност:	<10 mW
Комуникационен протокол:	Сертифициран за Zigbee 3.0

Търговски марки

- Wiser™ е търговска марка и собственост на Schneider Electric SE, неговите дъщерни и свързани компании.
- Zigbee® е регистрирана търговска марка на Connectivity Standards Alliance.

Другите марки и регистрирани търговски марки са собственост на съответните им собственици.

Декларация за съответствие на ЕС

С настоящото Schneider Electric Industries декларира, че този продукт е в съответствие с най-важните изисквания и други съответни предписания на ДИРЕКТИВА 2014/53/ЕС ОТНОСНО РАДИОСЪОРЪЖЕНИЯТА. Декларацията за съответствие може да бъде изтеглена на адрес: [se.com/docs](http://se.com/docs).

Schneider Electric Industries SAS

Ако имате технически въпроси, се свържете с центъра за обслужване на клиенти във вашата страна. [se.com/contact](http://se.com/contact)

cs Chytrý ovladač žaluzií

O tomto výrobku

Pomocí chytrého ovladače žaluzií (dále jen **ovladač žaluzií**) můžete ovládat jeden motor rolety nebo žaluzie, který je vybaven spínačem koncové polohy.

Možnosti ovládání

**Ovládání domova:** Pro ovládání chytrého ovladače žaluzií pomocí aplikace Wiser budete potřebovat Wiser Gateway bránu.

**Přímé ovládání:** Ovladač žaluzií je vždy možné ovládat přímo na místě. Připojit lze také jakýkoliv počet mechanických tlačítek.

**Funkce:** Ochrana motoru proti poškození.

1 Zátěž

2 Elektrická připojení

⚠ ⚠ NEBEZPEČÍ

NEBEZPEČÍ ÚRAZU ELEKTRICKÝM PROUDEM, EXPLOZE NEBO VZNIKU ELEKTRICKÉHO OBLOUKU

Bezpečnou elektromontáž smí provádět pouze kvalifikovaný technik. Kvalifikovaný technik musí prokázat dobré znalosti v následujících oblastech:

- Připojování k instalačním sítím.
- Připojení několika elektrických zařízení.
- Instalace elektrických kabelů.
- Bezpečnostní normy, místní předpisy a nařízení týkající se elektroinstalace.

**Nedodržení těchto pokynů může mít za následek smrt nebo vážné zranění.**

A Mechanické tlačítko pro ruční ovládání (volitelně)

3 Montáž

4 Čtení úplné uživatelské příručky zařízení online

Naskenujte QR kód a zvolte jazyk pro získání kompletních informací o zařízení, včetně provozu, konfigurace a použití výrobku se systémem Wiser.

Technické údaje

Jmenovitá napětí:	AC 230 V ~, 50 Hz
Jmenovitý výkon:	Viz 1 Zátěž
Pohotovostní režim:	max. 0.4 W
Připojovací svorky:	Šroubové svorky pro max. 2 x 2,5 mm <sup>2</sup> , 0,5 Nm
Okolní teplota:	5 °C až 25 °C (příležitostně 35 °C)
Ruční ovládání:	Dvojitě tlačítko, neomezený počet, max. 50 m
Ochrana pojistkou:	Jistič, 10 A
Provozní frekvence:	2405 - 2480 MHz
Max. vysílaný radiofrekvenční výkon:	<10 mW
Komunikační protokol:	S certifikací Zigbee 3.0

Ochranné známky

- Wiser™ je ochranná známka a majetek společnosti Schneider Electric SE, jejích dceřiných a přidružených společností.
- Zigbee® je registrovaná ochranná známka organizace Connectivity Standards Alliance.

Další známky a registrované ochranné známky jsou majetkem příslušných vlastníků.

EU prohlášení o shodě

Společnost Schneider Electric Industries tímto prohlašuje, že tento výrobek je v souladu se základními požadavky a dalšími příslušnými ustanoveními SMĚRNICE O RÁDIOVÝCH ZAŘÍZENÍCH 2014/53/EU. Prohlášení o shodě si můžete stáhnout zde: [se.com/docs](http://se.com/docs).

Schneider Electric Industries SAS

V případě technických dotazů se prosím obraťte na centrum zákaznické podpory ve své zemi. [se.com/cz](http://se.com/cz)



