

# Sorbaépíthető monostabil relék 20 A



Energiamegtakarítás  
hotelszobákban



Utcai és  
parkolóvilágítás



Parkok  
világítása



Füdőszoba-  
világítás  
vezérlése



Irodavilágítás  
vezérlése



Szivattyúvezérlés



**22-ES**  
SOROZAT



### 1 vagy 2 érintkezős installációs relék, 20 A

#### 22.21-es típus

- 1 záróérintkező

#### 22.22-es típus

- 2 záróérintkező
- AC- vagy DC-kivitelű tekercsek
- Tesztnyomógomb
- Készülékház szélessége 17,4 mm
- Kadmiummentes érintkezőanyag
- TS 35 mm-es sínre szerelhető (EN 60715)

22.21/22

csavaros csatlakozás



EVG<sup>(1)</sup> = elektronikus előtét

KVG<sup>(2)</sup> = hagyományos előtét

Méretrajzok a 6. oldalon

#### Érintkezők jellemzői

Érintkezők kialakítása	1 NO (záróérintkező)	2 NO (záróérintkező)
Tartós határáram / max. bekapcs. áram	A	20/30
Névleges fesz. / max. kapcsolási fesz.	V AC	250/400
Max. terhelhetőség AC-1 szerint	VA	5 000
Max. terhelhetőség AC-15 (230 V AC)	VA	1 000
Egyfázisú motorterhelés AC-3 (230 V AC)	kW	—
Max. kapcsolási áram DC-1: 24/110/220 V	A	20/0,3/0,12
Megengedett érintkezőterhelés:		
izzó- / halogénlámpa (230 V)	W	1 000
fénycső elektronikus előtéttel	W	400
fénycső hagyományos előtéttel	W	360
kompakt fénycső	W	200
LED (230 V AC)	W	200
kisfesz. halogénlámpa vagy LED + EVG <sup>(1)</sup>	W	200
kisfesz. halogénlámpa vagy LED + KVG <sup>(2)</sup>	W	400
Legkisebb kapcsolható terhelés	mW (V/mA)	1 000 (10/10)
Normál érintkezőanyag	AgSnO <sub>2</sub>	AgSnO <sub>2</sub>

#### Tekercsjellemzők

Névleges feszültség-értékek	V AC (50/60 Hz)	12 - 24 - 230
	V DC	12 - 24
Névleges teljesítmény AC/DC	VA (50 Hz)/W	3/1,25
Működési tartomány	AC (50 Hz)	(0,85...1,1)U <sub>N</sub>
	DC	(0,9...1,1)U <sub>N</sub>

#### Műszaki adatok

Mechanikai élettartam AC/DC	ciklus	500 · 10 <sup>3</sup>
Villamos élettartam AC-1-nél	ciklus	50 · 10 <sup>3</sup>
Meghúzási/elejtési idő	ms	15/8
Vezérlőimpulzus max. időtartama		100% ED
Lökőfeszültség-állóság a tekercs/érintkezők között (1,2/50 μs)	kV	4
Környezeti hőmérséklet-tartomány	°C	-40...+40
Védettségi mód		IP 20

#### Tanúsítványok:



### 22.21



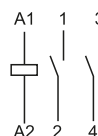
• 1 záróérintkező



### 22.22



• 2 záróérintkező



**1 vagy 2 érintkezős installációs relék, 20 A****22.23-as típus**

- 1 záróérintkező + 1 nyitóérintkező

**22.24-es típus**

- 2 nyitóérintkező
- AC- vagy DC-kivitelű tekercsek
- Tesztnyomógomb
- Készülékház szélessége 17,4 mm
- Kadmiummentes érintkezőanyag
- TS 35 mm-es sínre szerelhető (EN 60715)

22.23/24

csavaros csatlakozás

EVG<sup>(1)</sup> = elektronikus előtétKVG<sup>(2)</sup> = hagyományos előtét

Méretrajzok a 6. oldalon

**Érintkezők jellemzői**

Érintkezők kialakítása	1 NO + 1 NC	2 NC (nyitóérintkező)
Tartós határáram / max. bekapcs. áram	A	20/30
Névleges fesz. / max. kapcsolási fesz.	V AC	250/400
Max. terhelhetőség AC-1 szerint	VA	5 000
Max. terhelhetőség AC-15 (230 V AC)	VA	1 000
Egyfázisú motorterhelés AC-3 (230 V AC)	kW	—
Max. kapcsolási áram DC-1: 24/110/220 V	A	20/0,3/0,12
Megengedett érintkezőterhelés:		
izzó- / halogénlámpa (230 V)	W	1 000
fénycső elektronikus előtéttel	W	400
fénycső hagyományos előtéttel	W	360
kompakt fénycső	W	200
LED (230 V AC)	W	200
kisfesz. halogénlámpa vagy LED + EVG <sup>(1)</sup>	W	200
kisfesz. halogénlámpa vagy LED + KVG <sup>(2)</sup>	W	400
Legkisebb kapcsolható terhelés	mW (V/mA)	1 000 (10/10)
Normál érintkezőanyag		AgSnO <sub>2</sub>

**Tekercsjellemzők**

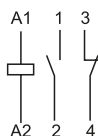
Névleges feszültség- értékek	V AC (50/60 Hz)	12 - 24 - 230	V DC	12 - 24
Névleges teljesítmény AC/DC	VA (50 Hz)/W	3/1,25	3/1,25	3/1,25
Működési tartomány	AC (50 Hz)	(0,85...1,1)U <sub>N</sub>	(0,85...1,1)U <sub>N</sub>	(0,85...1,1)U <sub>N</sub>
	DC	(0,9...1,1)U <sub>N</sub>	(0,9...1,1)U <sub>N</sub>	(0,9...1,1)U <sub>N</sub>

**Műszaki adatok**

Mechanikai élettartam AC/DC	ciklus	500 · 10 <sup>3</sup>	500 · 10 <sup>3</sup>
Villamos élettartam AC-1-nél	ciklus	50 · 10 <sup>3</sup>	50 · 10 <sup>3</sup>
Meghúzási/elejtési idő	ms	15/8	15/8
Vezérlőimpulzus max. időtartama		100% ED	100% ED
Lökőfeszültség-állóság a tekercs/érintkezők között (1,2/50 μs)	kV	4	4
Környezeti hőmérséklet-tartomány	°C	-40...+40	-40...+40
Védettségi mód		IP 20	IP 20

**Tanúsítványok:****22.23**

- 1 záróérintkező +  
1 nyitóérintkező

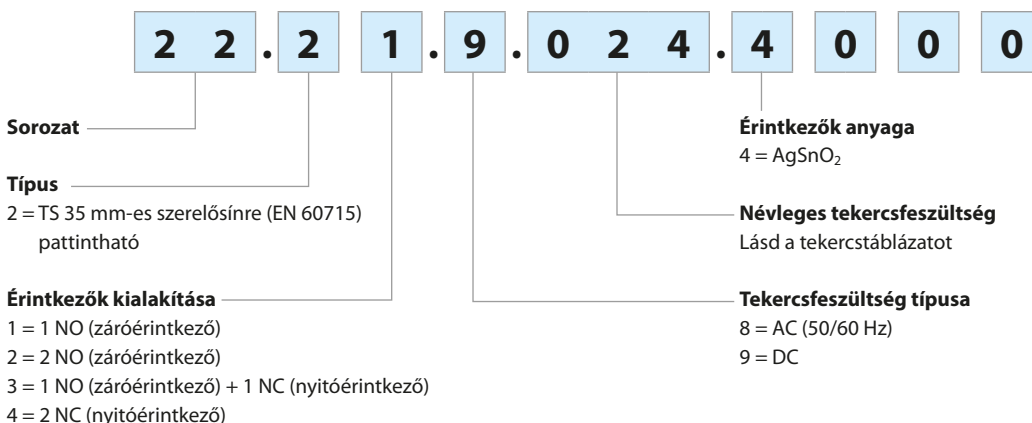
**22.24**

- 2 nyitóérintkező



## Rendelési információk

Példa: 22-es sorozat, sorbaépíthető monostabil relé, 1 NO - 20 A, névleges tekercsfeszültség 24 V DC, érintkezőanyag AgSnO<sub>2</sub>.



## Általános jellemzők

### Szigetelési tulajdonságok

Dielektromos szilárdság		
az A1-A2 és az érintkezők között	V AC	3 500
a nyitott érintkezők között	V AC	2 000
a szomszédos érintkezők között	V AC	2 000

### Egyéb műszaki adatok

Prelezési idő az NO/NC érintkezők zárásakor	ms	5/10			
Hőleadás a környezet felé					
terhelőáram nélkül	W	1,2			
tartós határáramnál	W	3,2 (22.21, 22.23)	5,2 (22.22, 22.24)		
Meghúzási nyomaték	Nm	0,8			
Max. beköthető vezeték-keresztmetszet	<b>Tekercs kivezetések</b>		<b>Érintkező kivezetések</b>		
		tömör vezető	sodrott vezető	tömör vezető	sodrott vezető
	mm <sup>2</sup>	1 x 4 / 2 x 2,5	1 x 2,5 / 2 x 2,5	1 x 6 / 2 x 6	1 x 6 / 2 x 4
	AWG	1 x 12 / 2 x 14	1 x 14 / 2 x 14	1 x 10 / 2 x 10	1 x 10 / 2 x 12

Felhasználási tanácsok a működtetési idővel kapcsolatban:

20 percnél hosszabb bekapcsolási idő esetén ajánlatos 9 mm távolságot hagyni két szomszédos relé között a jobb szellőzés érdekében, vagy az 50% bekapcsolva tartási (ED) értéket nem szabad túllépni 10 perc bekapcsolási idő esetén.

## Tekercsjellemzők

### DC-változat adatai

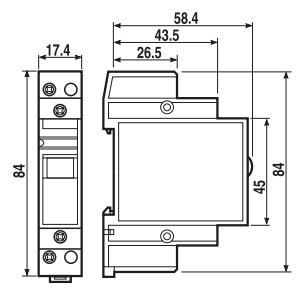
Névleges feszültség	Tekercs-kód	Működési tartomány		Tekercs-ellenállás	Névl. tek. áram
		U <sub>min</sub>	U <sub>max</sub>		
U <sub>N</sub>		V	V	R	I
V		V	V	Ω	mA
12	9.012	10,8	13,2	115	104
24	9.024	21,6	24,6	460	52,2

### AC-változat adatai

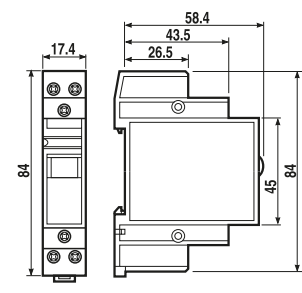
Névleges feszültség	Tekercs-kód	Működési tartomány		Tekercs-ellenállás	Névl. tek. áram
		U <sub>min</sub>	U <sub>max</sub>		
U <sub>N</sub>		V	V	R	I
V		V	V	Ω	mA
12	8.012	10,2	13,2	13,5	245
24	8.024	20,4	26,4	41	135
230	8.230	196	253	4 200	12,5

### Méretrajzok

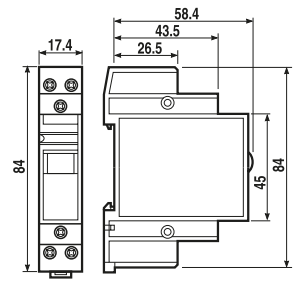
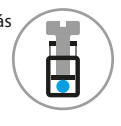
Típus: 22.21  
csavaros csatlakozás



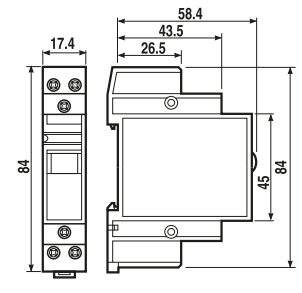
Típus: 22.22  
csavaros csatlakozás



Típus: 22.23  
csavaros csatlakozás



Típus: 22.24  
csavaros csatlakozás

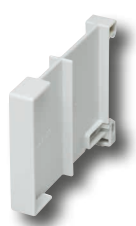


### Tartozékok



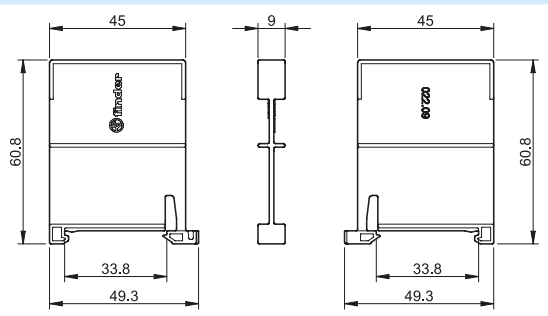
020.01

**Rögzítőtalp** szerelőlapra történő szereléshez, 17,5 mm széles 020.01



022.09

**Elválasztó lap**, szürke, műanyag, 9 mm széles - TS 35 mm-es sínre rögzíthető két installációs relé között 022.09



L